

F M BÅTMOTOR

TYPE S-22 2 cyl. 4-takt, slagvolum 1728 cm³

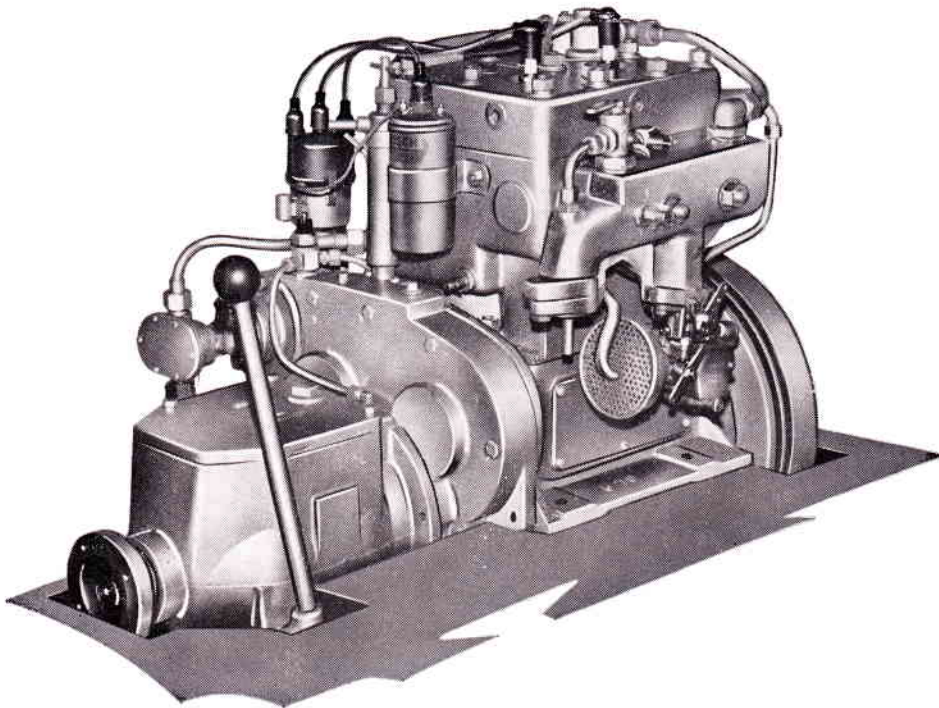
DIN HK: 12 v/1000 omdr./min. - 16 v/1500 omdr./min.

SAE HK: 14 v/1000 omdr./min. - 19 v/1500 omdr./min.

TYPE S 2 2 cyl. 4-takt, slagvolum 1145 cm³

DIN HK 8 v/1000 omdr./min. - 12 v/1600 omdr./min.

SAE HK: 10 v/1000 omdr./min. - 14 v/1600 omdr./min.



Utstyr EG:

Fastbygget gear, elektrisk startarrangement. Instrumentbrett m/ låsbar starterbryter.

Heft Dem ikke bare ved HK-angivelsen. Se også på cylindervolumet ved kraftsammenligning.

Bortsett fra den høye kvalitet i materialer og arbeide nevnes at motorene har:

1. Termostatregulert kjølevannstemperatur, vannavkjølt eksosmanifold.
2. Trykk-sirkulasjons-smøring ved tannhjulspumpe til alle vitale lagre. Mikronisk oljefilter for filtrering av all olje til lagre.
3. Oljetett med dobbelte patentpakninger bak.
4. Håndoljepumpe for lett oljeskift.
5. Utskiftbare cyl.foringer.
6. Forgasser m/ flammebeskytter (luffilter).
7. Startgenerator 12 V 130 W.

FREDRIKSSTAD MOTORFABRIK A/S

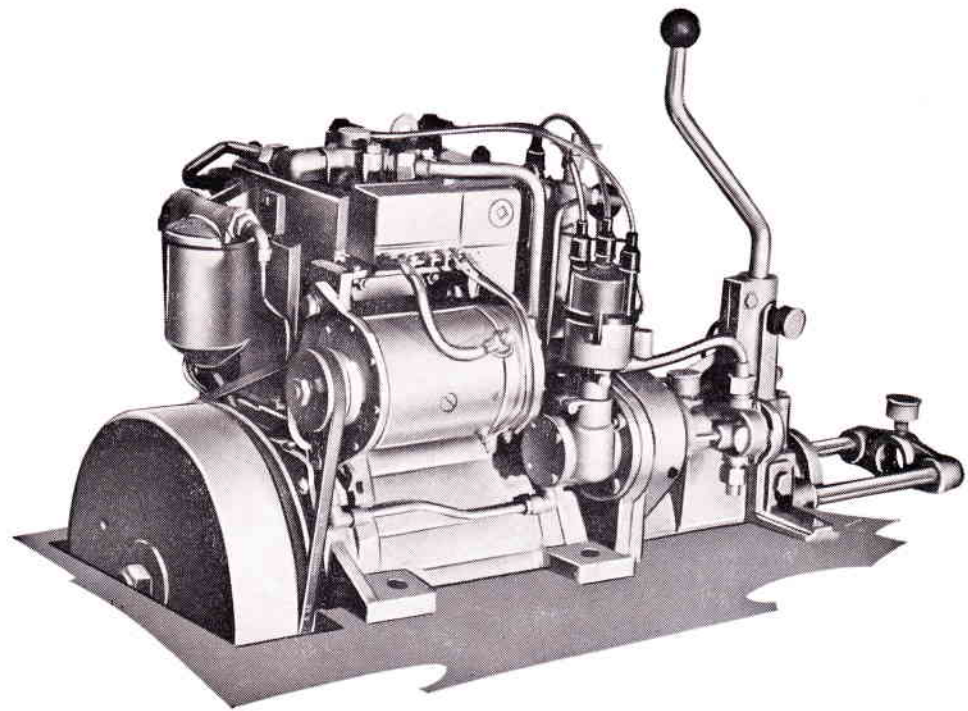
KRÅKERØY

1601 FREDRIKSTAD

Telefon 032 - 40 288

Telex 18 621

Telegramadr.: „Motor”



Utstyr EK: Frikupling og reverseringsbrakett, elektrisk starter-arrangement.

Motoren leveres med ett av følgende utstyr:

EK.

Motor med vridbart propellerutstyr og frikupling. Frikupling og reversering er helt innebygget og fastbygget til motor og tilført olje fra denne. Som standard er motoren utstyrt med 12 V Bosch dynastarter-anlegg (elektrisk starter og dynamo) med instrumenter for kontroll av olje og ladning. Startebryter med nøkkel.

Vanlig utstyr.

Instrumentbrett.
 Propelleraksel, 2125 mm totallengde (lengre mot pristillegg) og propeller.
 Gjennomgående stevnhyle, 600 mm mellom flensene.
 Lyddemper.
 Metall bensintank (30 liter) med nødvendige kraner.

EG.

Motor med fast påbygget gear (forover, nøytral og akterover). Det leveres fast 3-vinget propeller.
 Forøvrig med elektrisk utstyr etc. som for utstyr EK samt vanlig utstyr som spesifisert nedenfor.

EHG.

Med hydraulisk gear istedenfor mekanisk. (Se egen brosjyre).

Bunnkran og sil for vanninntak.

Skiftenøkkel.

Bensinrør av kobber (2 m).

Vannrør av kobber (2 m).

Nødstart i svinghjul.

Håndoljepumpe for skiftning av olje i bunnramme.

Bruksanvisning — Delekatalog.

Følgende tilleggsutstyr kan leveres:

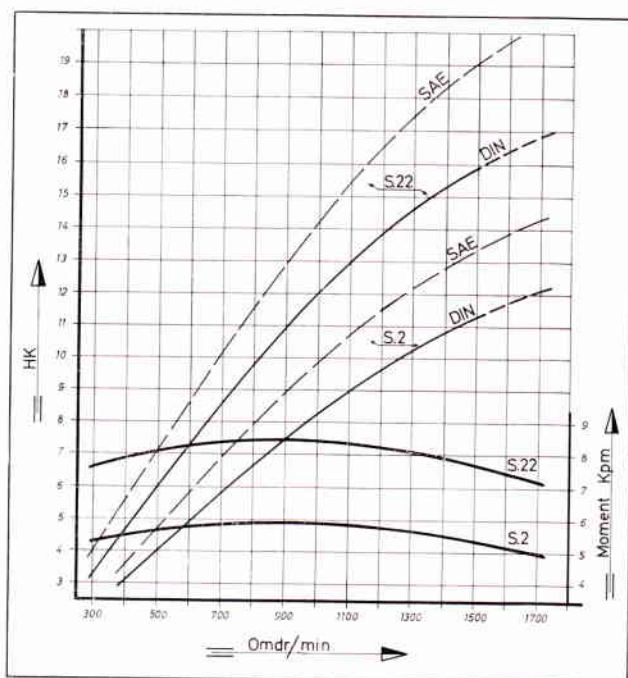
1. Ferskvannskjøling med kjølerør. Ekstrapumpe for vann i eksos kan leveres.
2. Matepumpe for brennstoff når tanken ligger lavere enn motorens forgasser.
3. 3-vinget vridbart propellerutstyr når f. eks. plasshensyn gjør dette formålstjenlig.
4. Turteller.
5. Flytende gjennomfangshylse istedenfor fast.

Kjøring på tyngre brennstoff.

Våre motorer arbeider bra på traktorbrennstoff eller en blanding av bensin og parafin. Den sikre regulering av kjølevannstemperaturen ved termostat er av stor betydning, da motoren holdes i riktig temperatur.

Leveringsbetingelser.

I henhold til «Alminnelige leveringsbetingelser NL 79.»

Bremsekurver:

1 kw = 1,36 HK

Beskrivelse:

Type S-22 og S-2: 2 cylindret 4-takt med sideventiler og avtagbart cylindertopplokk.

Størrelse:	S-22	S-2
Borring:	100 mm	90 mm
Slag:	110 mm	90 mm
Volum:	1728 cm ³	1145 cm ³

Uekt: S-22 ca. 208 kg, S-2 ca. 175 kg.
Motor med utstyr EK/EG ca. 208 kg ca. 175 kg.

Cylinder: Av spesiallegert støpejern med innsatte våte cylinderforinger (utskiftbare).

Bunnramme: Av støpejern.

Krumtapp: Av stål, senkesmidd, kraftig dimensjonert. Lagret i bronselager.

Kamaksel: Forarbeidet i ett stykke av førsteklasses stål, herdet og slipt til nøyaktige toleranser.

Stempel: Av all. legering. Det er foruten 3 vanlige stempelringer også en oljering.

Stempelbolt: Heltflytende, av herdet stål, nøyaktig slipt.

Løftere: Av stål, herdet og slipt. Utskiftbare foringer av støpejern.

Veivstang: Senkesmidd i stål I profil. Hvitmetallager for krumtapp, bronseforing for stempelbolt.

Smøresystem: Trykk-sirkulasjonssmøring ved tannhjulspumpe. Direkte smøring til registerhjulene, hoved- og veivlagre med gjennomboret krumtapp. Mikronisk oljefilter. Motoren er oljetett med dobbelte patentpakninger akter.

Elektrisk utstyr: Bosch 12 V anlegg. Batteritenning med automatisk tenningsforstillere. Dynastarter (dynamo og starter). Instrumentbrett med kontroll-lamper og tenningsnøkkel.

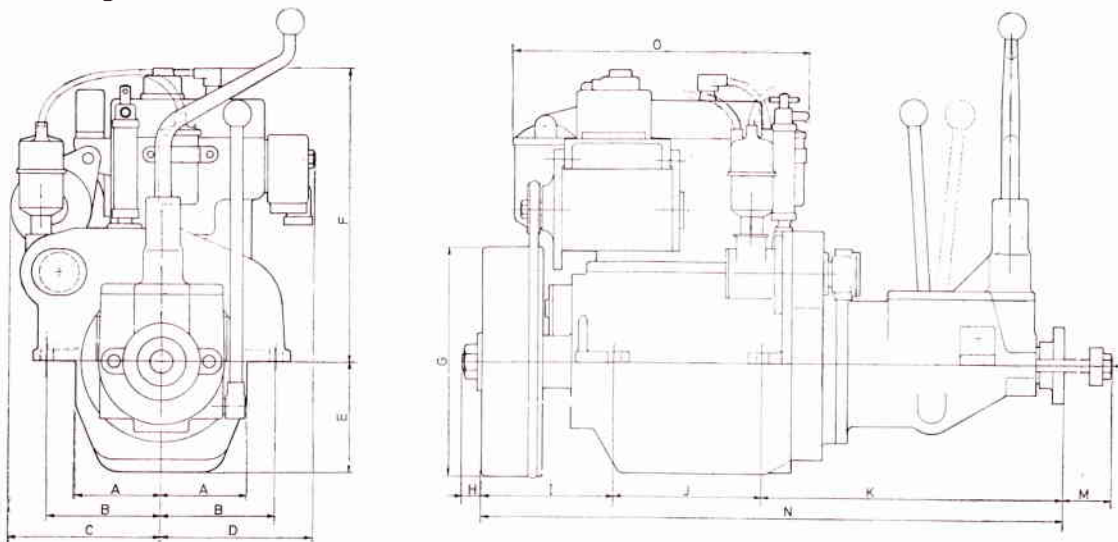
Register: Tannhjuloverføring. Spesiallegerte støpejernsdrev mot ståldrev. De arbeider praktisk talt lydløst.

Kjølesystem: Impellerpumpe av bronse. Fordeling av kjølevannet til eksosrøret ved kran. Vannavkjølt eksosbend. Termostatregulert kjølevannstemperatur.

Propellerutstyr: Helt i metall. Dimensjoner se monteringskisse.

Utstyr: Motoren har påmontert termostat for rett kjølevannstemperatur. Videre leveres håndoljepumpe, for på lettvisnt måte å foreta utpumping av oljen fra bunnramme, når olje skal skiftes. Seilepropeller kan leveres.

Rett til konstruksjonsforandringer forbeholdes.

Monteringsskisse:

	A	B	C	D	E	F	G	H	I	J	K	M	N	O
S-2	115	150	215	225	150	400	310	27	180	200	415	230/210	795	415
S-22	127	165	220	240	185	440	340	32	210	190	420	230/210	820	440

NB! Ved utstyr EG faller «M» bort.

Dimensjoner propellerutstyr:

Type	Utstyr	Hylserør Ø	Rev. rør Ø	Aksel Ø	Prop. Ø ca.
S-2	EK	1 ³ / ₈ "	1 ¹ / ₈ "	7/8"	400
	EG	1 ³ / ₈ "		1"	350
S-22	EK	1 ¹ / ₂ "	1 ¹ / ₄ "	1"	455
	EG	1 ³ / ₈ "		1"	375