

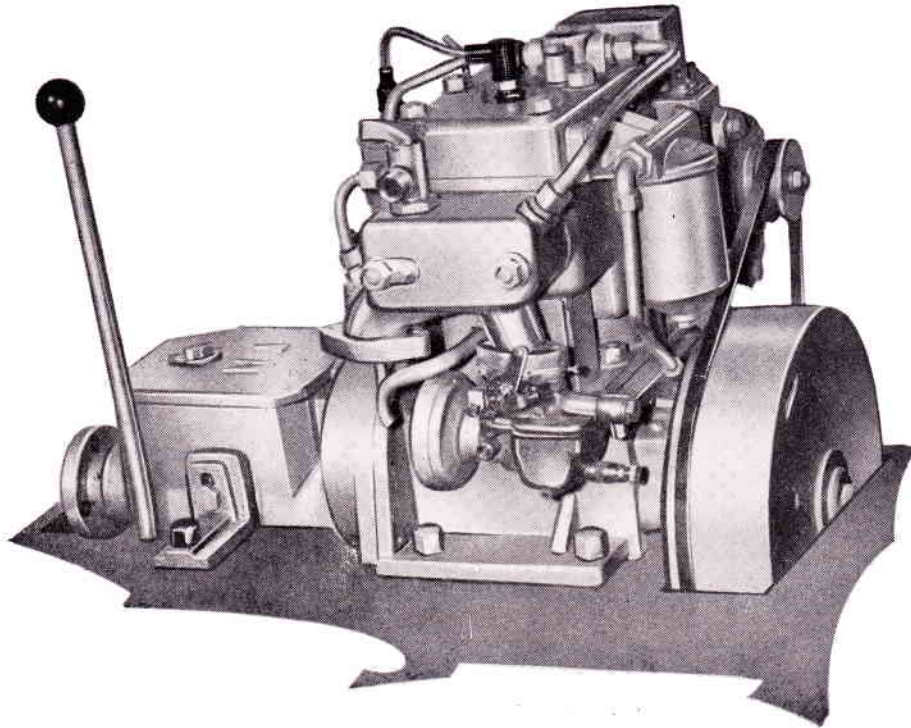
FM BÅTMOTOR

TYPE S-15 1 cyl. 4-takt

DIN HK: 5 ved 1000 omdr.-min.

SAE HK: 6 ved 1000 omdr.-min.

(Se bremsekurve)



Utstyr EG:
Fastbygget gear, elektrisk startarrangement. Instrumentbrett med låsbar starterbryter.

Foruten den høye kvalitet i materialer og arbeide nevnes at motorene har:

1. Termostatregulert kjølevannstemperatur.
2. Trykk-sirkulasjons-smøring ved tannhjulspumpe til alle vitale lager. Mikronisk oljefilter for filtrering av all olje til lagre.
3. Oljetett med dobbelte patentpakninger akter.
4. Håndoljepumpe for lett oljeskift.
5. Utskiftbar cylinderforing.
6. Forgasser med flammebeskytter.
7. Startgenerator 12V 130W.

FREDRIKSSTAD MOTORFABRIK A/S

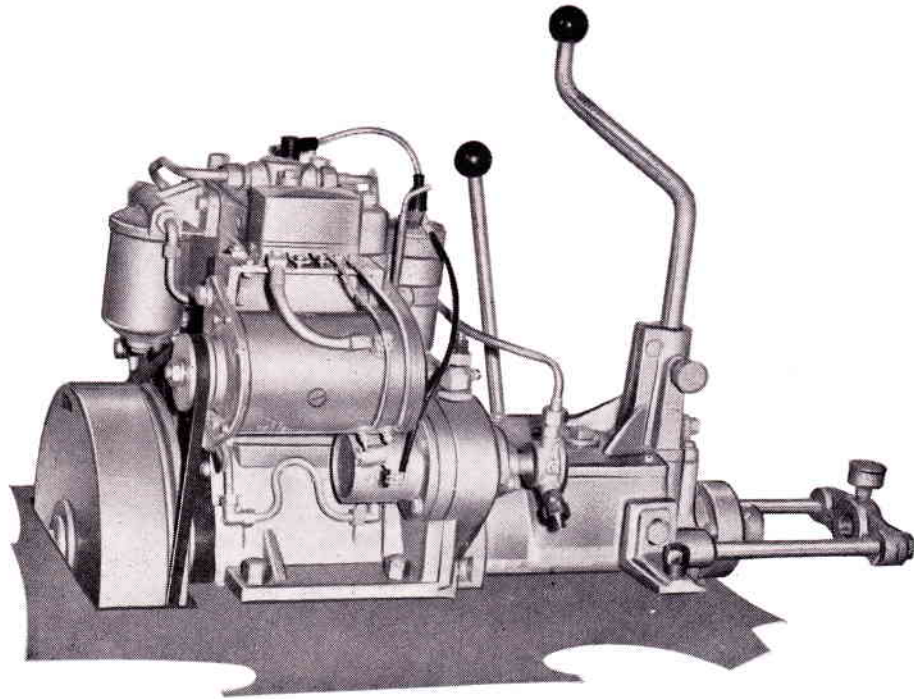
KRÅKERØY

1601 FREDRIKSTAD

Telefon 032 - 40 288

Telex 18 621

Telegramadr.: „Motor“



Utstyr EK: Frikupling og reverseringsbrakett, elektrisk starter-arrangement.

Motoren leveres med ett av følgende utstyr:

EK.

Motor med vridbart propellerutstyr og frikupling. Frikupling og reversering er helt innebygget og fastbygget til motor og tilført olje fra denne. Som standard er motoren utstyrt med 12 V Bosch dynastarter-anlegg (elektrisk starter og dynamo) med instrumenter for kontroll av olje og ladning. Starterbryter med nøkkel. Det medleveres standard tilbehør som spesifisert nedenfor.

EG.

Motor med fast påbygget gear (forover, nøytral og akterover). Det leveres 3-vinget propeller. Forøvrig med elektrisk utstyr etc. som for utstyr EK samt standard utstyr som spesifisert nedenfor.

Standard utstyr:

Instrumentbrett.
 Propelleraksel, 1800 mm total lengde (lengre mot pristillegg) og propeller.
 Gjennomgående stevnhylse, 600 mm mellom flensene.
 Metall bensintank (15 liter) med nødvendige kraner.
 Bunnkran og sil for vanninntak.

Skiftenøkkel.
 Bensinrør av kobber (2 m).
 Vannrør av kobber (2 m).
 Nødstart i svinghjul.
 Håndoljepumpe for skifting av olje i bunnramme.
 Mikronisk oljefilter.
 Bruksanvisning - Delekatalog.

Ekstra utstyr:

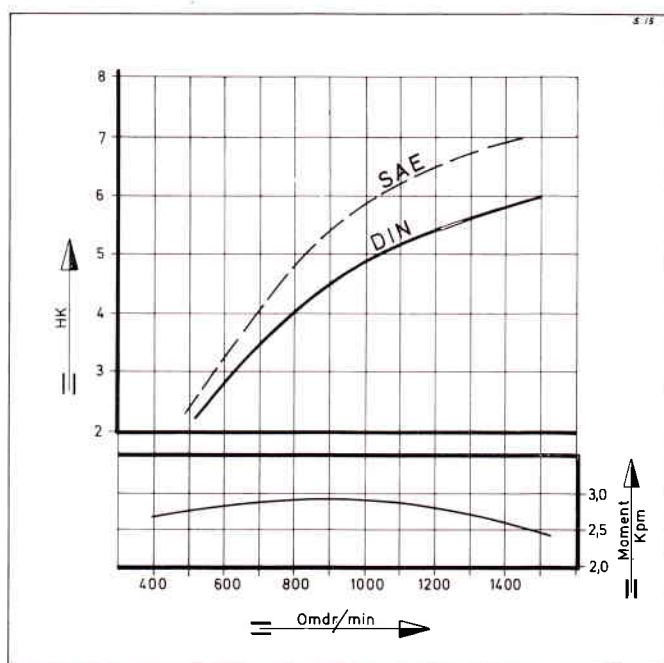
Førsvannskjøling med de fordeler dette gir, kan påmonteres våre motorer. Det benyttes kjølerør under båtens bunn. Lyddemper bør monteres. I de tilfeller tanken monteres lavere enn motor, kan brennstoffpumpe leveres mot tillegg. Det kan leveres turteller.

Kjøring på tyngre brennstoff:

Våre motorer arbeider bra på traktorbrennstoff, eller en blanding av bensin og parafin. Den sikre regulering av kjølevannstemperaturen ved termostat er av stor betydning, da motoren holdes i riktig temperatur.

Leveringsbetingelser:

henhold til «Alminnelige leveringsbetingelser NL 79».

Bremsekurver:

1 kw = 1,36 HK

BESKRIVELSE

Type S-15: 1 cylindret 4-takt med sideventiler og avtagbart cylindertopplokk.

Størrelse:

Borring: 100 mm
Slag: 90 mm
Volum: 707 cm³

Vekt:

Motor med utstyr EK: ca. 130 kg
Motor med utstyr EG: ca. 150 kg
u/ prop.utstyr

Cylinder: Av spesiallegert støpejern med innsatt våt cylinderforing (utskiftbar).

Bunnramme: Av støpejern.

Krumtapp: Av stål, senkesmidd, kraftig dimensjonert med fastsmidde motvekter. Lagret i bronseforinger.

Kamaksel: Forarbeidet i ett stykke av førsteklasses stål, herdet og slipt til nøyaktige toleranser.

Stempel: Av all. legering. Det er foruten 3 vanlige stempelringer også en oljering.

Stempelbolt: Heltflytende, av herdet stål, nøyaktig slipt.

Løftere: Av stål, herdet og slipt. Utskiftbare foringer av støpejern.

Veivstang: Senkesmidd i stål I profil. Hvitmetallager for krumtapp, bronseforing for stempelbolt.

Smøresystem: Trykk-sirkulasjonssmøring ved tannhjulspumpe. Direkte smøring til registerhjulene, hoved- og veivagre med gjennomboret krumtapp. Mikronisk oljefilter. Motoren er oljetett med **dobbelte** patentpakninger. Akter.

Elektrisk utstyr: Bosch 12 V anlegg. Batteritenning med automatisk tenningsforstiller. Dynastarter (dynamo og starter). Instrumentbrett med kontrollamper og tenningsnøkkel.

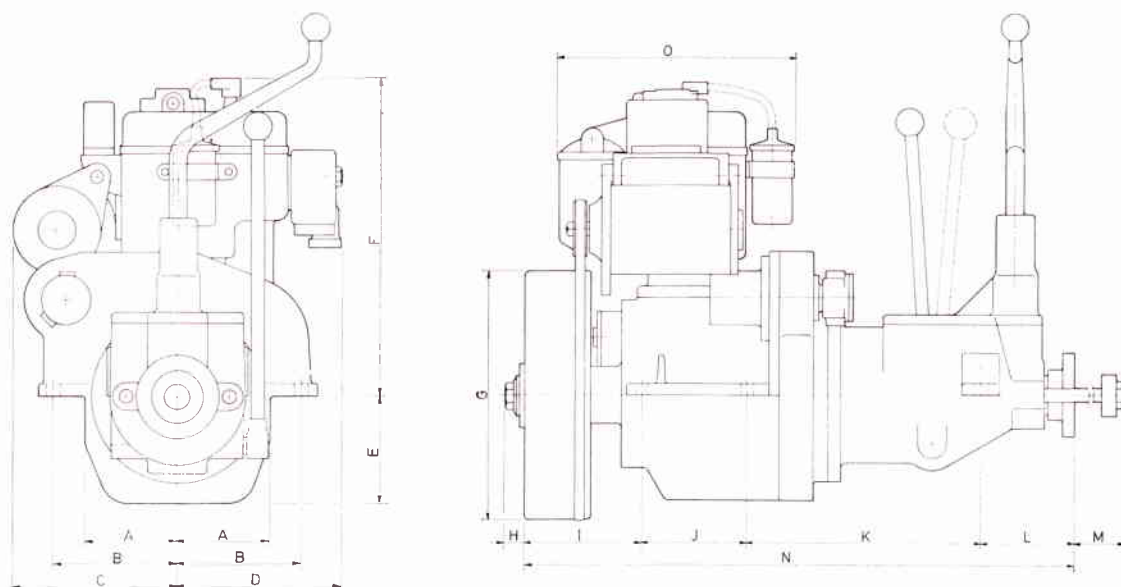
Register: Tannhjuloverføring. Spesiallegerte støpejernsdrev mot staldrev. De arbeider praktisk talt lydløst.

Kjølesystem: Impellerpumpe av bronse. Vannavkjølet ekshaustbend. Termostatregulert kjølevannstemperatur.

Propellerutstyr: Helt i metall. Dimensjoner se monteringskisse.

Utstyr: Motoren har påmontert termostat for rett kjølevannstemperatur. Med motoren følger håndoljepumpe, for på lettvis måte å foreta utpumping av oljen fra bunnramme, når olje skal skiftes.

Retten til konstruksjonsforandringer forbeholdes.

Monteringsskisse:

	A	B	C	D	E	F	G	H	I	J	K+L	M	N	O
S-15	116	155	215	225	135	405	310	20	142	136	287+125	230/210	690	310

NB! Ved utstyr EG faller «M» bort.

Dimensjoner propellerutstyr:

Typ	Utrustning	Hylsrør Ø	Rev. rør Ø	Axel Ø	Prop. Ø ca.
S-15	EK	1 ³ / ₈ "	1 ¹ / ₈ "	7/ ₈ "	340
	EG	1 ³ / ₈ "		7/ ₈ "	285